

ANIMA MUNDI
ISABELLA TRAGLIO VISMARA



SOTHEBY'S MILANO
17-26 MARZO 2015

Sotheby's

APPUNTI INGENUI SUL LAVORO DI ISABELLA

STEFANO BAIA CURIONI

Ci sono architetture che gridano un'assenza e testimoniano di costruttore che può fare a meno dell'uomo. Palazzi biancheggianti su cieli neri, sospesi senza ospiti in uno spazio senza fine. Senza colori. Città immense di architetture chiare, stagliate e silenziose, che a prima vista riconosci, ma non ti accolgono e sembrano piuttosto scenari che esistono senza di te. Metafisica materiale, solidificata di cera.

Poi ci sono tessiture diverse, a colori regolari e più tenui, come se lo stesso demiurgo architetto formale si flettesse sull'acqua per avvicinarsi a se stesso... Ma non accade questo tramite gli uomini? Non siamo noi lo specchio? Ancora no, forse non ancora. E' ancora solo : colori scavati nella cera, geometrie e trasparenze.

E poi ci sono le persone, ibridi di forme tumultuose e passionali, che annodano i colori in cavalcate di linee curve in presenze indecifrabili, belle, aliene.

Questi tre mondi convivono nel lavoro di Isabella. Non sono fantasie, sembrano necessità potenti, talvolta gravi. Non facili. Tecnicamente strappati ad una materia che resta dura.

Sembrano opere che portano tracce di una lotta antica, come una genesi, che forse sta durando ancora.

There are architectures that scream of an absence and testify to a constructor that can do without man. White buildings against black skies, suspended without guests in an endless space. No colors. Immense cities of light toned architectures, sharp and silent. Places that you recognize at first sight but that do not welcome you in. They rather seem scenarios existing without you. Material metaphysics, solidified in wax.

Then there are different textures, made in regular, softer colors, as if the formal architect demiurge himself mirrored his image in water in order to get closer to his own essence... But does this not happen through men? Are we not the mirror? No, maybe not yet... it's still just colors carved in wax, geometries and transparencies.

And then there are the people, hybrids of tumultuous, passionate shapes, who tie colors into spans of curved lines, into indecipherable presences, beautiful, alien.

These three worlds coexist in Isabella's work. These are not fantasies, they seem powerful needs, at times grave. Not easy. Technically torn off of a matter that still remains hard.

They look like works that bear traces of an ancient struggle, like a Genesis, that perhaps is still lasting.



Anima Mundi I
encausto a freddo su legno
cm 250x400
Eseguito nel 2014



Anima Mundi II
encausto a freddo su legno
cm 90x80
Eseguito nel 2014



Anima Mundi III
encausto a freddo su legno
cm 100x200
Eseguito nel 2014



Anima Mundi IV
encausto a freddo su legno
cm 175x118
Eseguito nel 2014



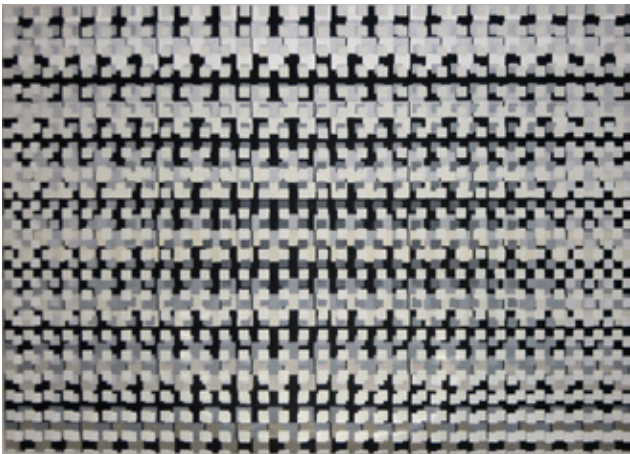
Anima Mundi V
encausto a freddo su legno
cm 50x70
Eseguito nel 2014



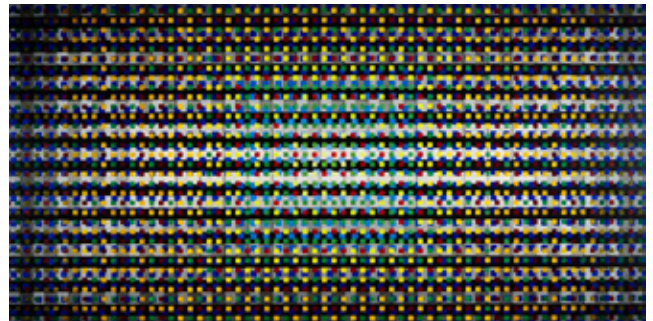
Anima Mundi VI
encausto a freddo su legno
cm 50x70
Eseguito nel 2014



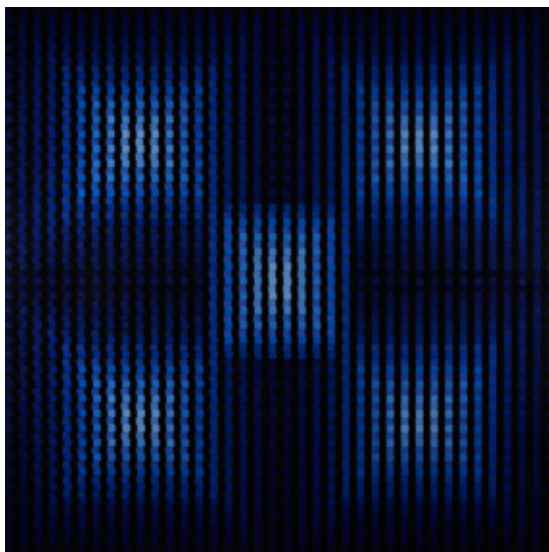
Anima Mundi VII
encausto a freddo su legno
cm 70x70
Eseguito nel 2014



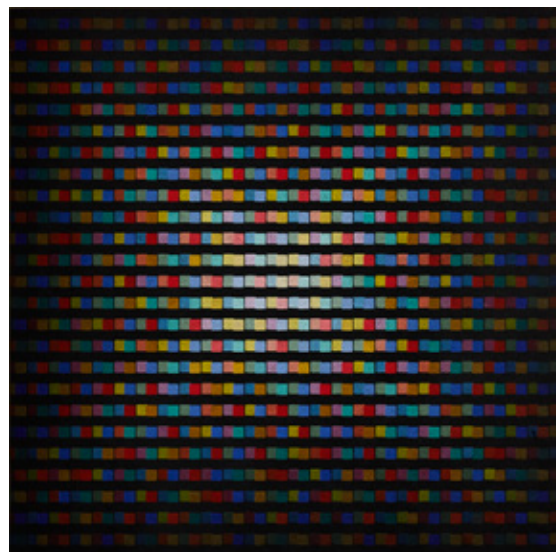
Human Kind Visiting God I
encausto a freddo su legno
cm 70x100
Eseguito nel 2013



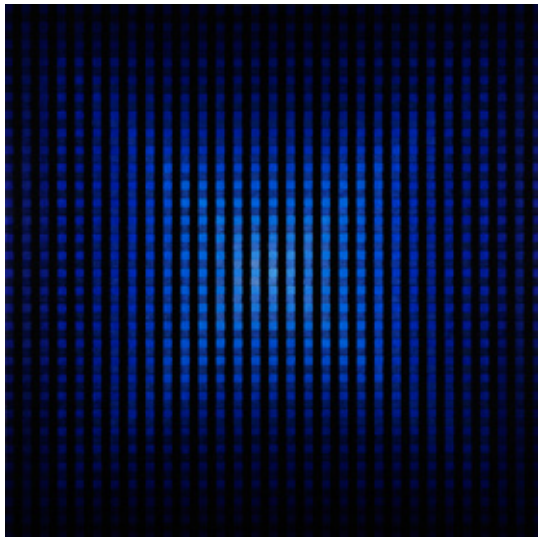
Human Kind Visiting God II
encausto a freddo su legno
cm 100x200
Eseguito nel 2013



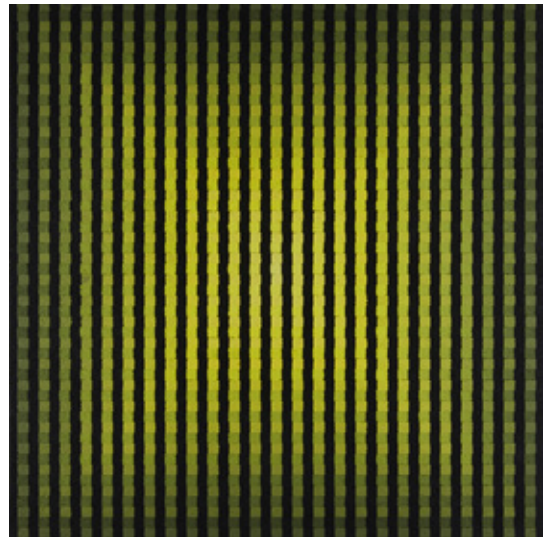
Human Kind Visiting God III
encausto a freddo su legno
cm 150x150
Eseguito nel 2013



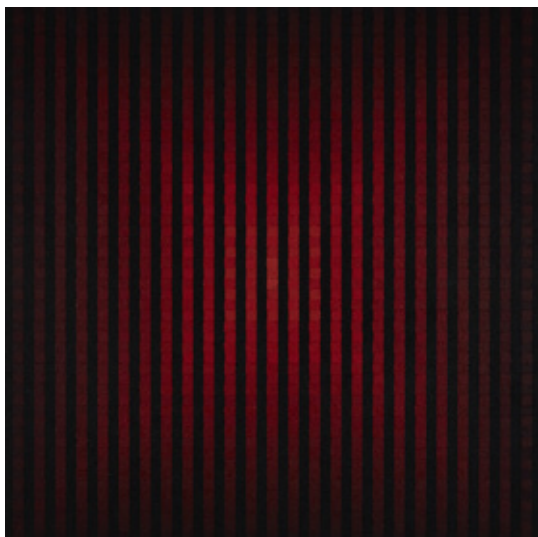
Human Kind Visiting God IV
encausto a freddo su legno
cm 100x100
Eseguito nel 2013



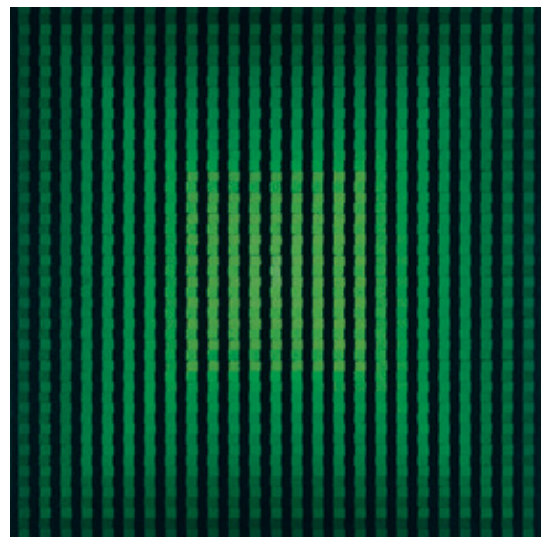
Human Kind Visiting God V
encausto a freddo su legno
cm 150x150
Eseguito nel 2013



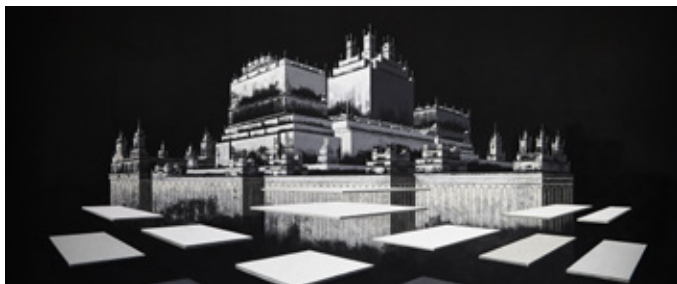
Human Kind Visiting God VI
encausto a freddo su legno
cm 100x100
Eseguito nel 2013



Human Kind Visiting God VII
encausto a freddo su legno
cm 100x100
Eseguito nel 2013



Human Kind Visiting God VIII
encausto a freddo su legno
cm 100x100
Eseguito nel 2013



Stone City I

encausto a freddo su legno
cm 250x600
Eseguito nel 2012



Stone City II

encausto a freddo su legno
cm 250x400
Eseguito nel 2012



Stone City III

encausto a freddo su legno
cm 100x150
Eseguito nel 2012



Stone City IV

encausto a freddo su legno
cm 100x120
Eseguito nel 2012



Stone City V

encausto a freddo su legno
cm 70x114
Eseguito nel 2012



Stone City VI

encausto a freddo su legno
cm 150x220
Eseguito nel 2012



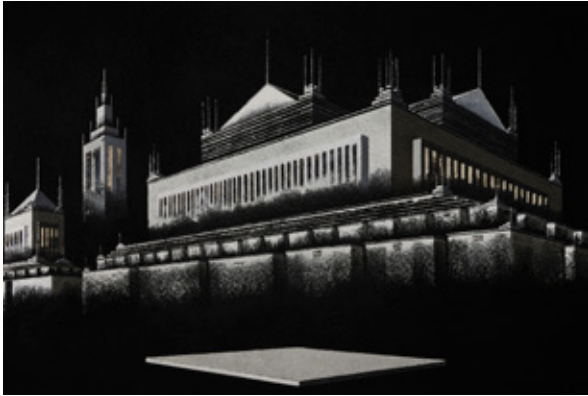
Stone City VII

encausto a freddo su legno
cm 70x70
Eseguito nel 2012



Stone City VIII

encausto a freddo su legno
cm 100x120
Eseguito nel 2012



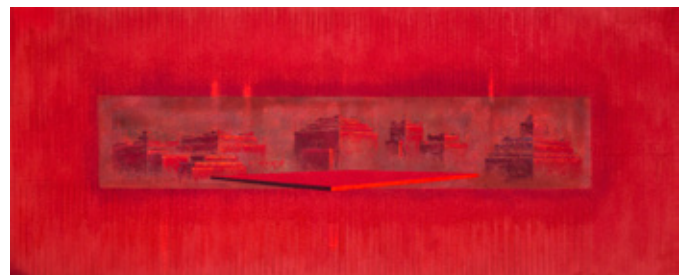
Stone City IX
encausto a freddo su legno
cm 100x150
Eseguito nel 2012



Stone City X
encausto a freddo su legno
cm 100x200
Eseguito nel 2012



Stone City XI
encausto a freddo su legno
cm 120x120
Eseguito nel 2012



Stone City XII
encausto a freddo su legno
cm 100x200
Eseguito nel 2012

BIOGRAFIA

Isabella Traglio Vismara nasce a Casatenovo, Lecco nel 1955. Dopo gli studi a Milano si trasferisce negli anni Settanta negli USA, dove nel 1979 partecipa a una mostra collettiva al Fine Arts Museum di Boston. A seguito di questo esordio, i doveri della famiglia, il lavoro e i viaggi prendono il sopravvento, ma la ricerca artistica continua.

Bisognerà attendere il 2002 per vedere le sue opere in una nuova collettiva, *Gli Amici Pittori* al Superstudio di Milano.

L'anno successivo, nel maggio del 2003, Isabella espone a Volterra, al Palazzo dei Priori e sarà questa la sua prima personale. Nel giugno dello stesso anno vince a Pisa il Premio Nazionale *Galileo Galilei*. Seguono poi le mostre qui sotto elencate.

MOSTRE

2002

Mostra collettiva, *Gli Amici Pittori*, Superstudio, Milano

2003

Mostra personale, *Il Convito degli Eroi*, Palazzo dei Priori, Volterra

Vince il primo premio *Galileo Galilei* all'esposizione collettiva della Stazione Leopolda, Pisa

2007

Mostra personale, *L'Enigma della Materia*, Galleria Rubin, Milano

2009

Mostra personale *Spirale* Milano, Milano

2010

Mostra personale Galleria Como Arte, Como

Mostra personale Galleria Mondo Arte, Milano

Miami Art Basel (padiglione Regione Lombardia)

2011

Mostra personale Galleria Art & Co, Milano

2012

Installazione, *Città di Pietra / Stone City*, Palazzo Reale, Sala delle Cariatidi, Milano

2014

Mostra personale, *Human Kind Visiting God*, Robilant+Voena Londra

Isabella Traglio Vismara

www.isabellatragliovismara.com

info@isabellatragliovismara.com

Sotheby's